

# Промышленность и Торговля Финляндии



1916—1917



# Акц. Общ. Старкіоганъ и К<sup>о</sup>

(OSAKEYHTIÖ STARCKJOHANN & Co AKTIEBOLAG)

въ Выборгѣ

Телеграфный Адресъ: „СТАРКІОГАНЪ“ Тел.: 8 89, 6 10, 13 31, 12 81, 17 92.

**Желѣзо, Металлы,**  
 Строительные матеріалы.

**Химическіе товары, Краски,**  
 Инструменты.

**Цементъ, Кирпичъ,**  
 (огнеупорный).

**Ферро-Силицій 45 % и 75 %**  
 Большой складъ товаровъ. Доставка со склада и съ заводовъ.



# Матти Піетиненъ

## Древообдѣлочная Фабрика

(MATTI PIETINEN PUUNJALOSTUSTENDAS).

Адресъ для писемъ: Выборгъ.  
Александровская ул. № 5.  
Адресъ для телеграммъ:  
Піетиненъ, Выборгъ.  
Телефоны: 1330, 206, Фабрика  
на Болотной ул. 9. Тел. 828.  
Основана: въ 1886 году.  
Владѣлецъ: Матти Піети-  
ненъ, Фабрикантъ.  
Довѣрени.: Арне Піетиненъ.  
Годовое производство:  
Фмк. 250—300 тысячъ.  
Преставитель въ Россіи:  
Арне Піетиненъ, Петро-  
градъ. Жуковская ул. № 24,  
адресъ: Инженерное Бюро  
Валтера Фландера.



Изготовленіе и  
продажа:

Дверей, оконъ и пр. строи-  
тельныхъ принадлежно-  
стей, ящиковъ, садовыхъ  
качелей и мебели, мотор-  
ныхъ и гребныхъ лодокъ.  
Обстановки торговыхъ и  
жилыхъ помѣщеній, ме-  
бель отъ самой изящной  
до самой простой, ковры,  
оконные и дверные занавѣ-  
сы и прочіе обстановочные  
предметы.



Первая награда на Ре-  
месленной и Промыш-  
ленной выставкѣ въ  
Выборгѣ въ 1914 году.

Самая большая по своей  
спеціальности фабрика  
Восточной Финляндіи.





# АКЦИОНЕРНОЕ ОБЩЕСТВО ФР. РИКАРДТЪ

(AKTIEBOLAGET FR. RICHARDT).

Адресъ для писемъ: ВЫБОРГЪ.

Адресъ для телеграммъ: РИКАРДТЪ, ВЫБОРГЪ.

Телефонъ: 469.

## ОПТОВАЯ ТОРГОВЛЯ ХЛѢБОМЪ и КОЛОНИАЛЬНЫМИ ТОВАРАМИ

Основано: ВЪ 1849 ГОДУ.

Владѣлецъ: АКЦИОН. ОБЩ. ФР. РИКАРДТЪ.

Правленіе: Жена коммерц. совѣтника ГЕД-

ВИГЪ РИКАРДТЪ, Дир.

Э. Ф. РИКАРДТЪ и Герардс-

гевд. СЕВЕРИНЪ АВЕЛ-

ЛАНЪ; Кандидатъ довѣр.

Э. Л. ЭЛЕНИУСЪ. ≡≡≡

Дир.-расп.: Э. Ф. РИКАРДТЪ.

Довѣр.: Э. Л. ЭЛЕНИУСЪ.



Акціонерный капиталъ: ФМК. 500,000:—

Банкъ: СОЮЗНЫЙ БАНКЪ ВЪ ФИНЛЯНДИИ.

Представ. въ Россіи: СОБ-

СТВЕННАЯ ФИЛІАЛЬНАЯ

КОНТОРА ВЪ ПЕТРО-

ГРАДЪ, Невскій 170, кв. 48.

Адресъ для телеграммъ:

ТИВОЛИ, ПЕТРОГРАДЪ.

≡≡≡ Тел. 535 05. ≡≡≡

≡≡≡



# ВОСТОЧНО-ФИНЛЯНДСКАЯ ЖЕ- ЛѢЗНАЯ ТОРГОВЛЯ АКЦИОНЕРНОЕ ОБЩЕСТВО

(ITÄ SUOMEN RAUTAKAUPPA O.-Y.)

Адресъ для писемъ: Выборгъ.         
 Адресъ для телеграммъ: Раутаюхтіэ.  
 Телефоны: 72, 73, 74 и 661. Собств.  
       телеф. центр. ст.       



Оптовая и розничная продажа по дешевѣйшимъ  
цѣнамъ дня:  
Желѣза, Строительныхъ матеріаловъ, Красокъ и  
Взрывчатыхъ веществъ.

       Основано: въ 1890 г.       

Правленіе:

Э. В. Сельгрень, Элисъ Сиреліусъ и Элинъ Сельгрень.  
 Директ.-распор.: Э. В. Сельгрень.         
 Управляющій: Вице предс. Элисъ Сиреліусъ.         
 Довѣренный: Вальтеръ Туомела и А. Вригтъ, сообща.  
 Акціон. капиталъ: Фмк. 1.200.000: —.         
 Банк: Союзный Банкъ въ Финляндіи.       





# Торговый Домъ Ф. Сергѣева Сыновья и К<sup>о</sup>

## Выборгъ

(F. SERGEJEFF'IN POJAT JA KUMPP.)

Телеграфный Адресъ: „СЕРКО“.

Телефоны:

Хозяева: . . . . . 806  
 Контора: . . . . . 512  
 Мануф. Отдѣленіе: . . . 1328  
 Отпробочн. Отдѣленіе: 1086



Основана: 1-го Января 1899 г.

Владѣльцы: А. Ф. и П. Ф. Сергѣевы  
 и Н. Д. Бояриновъ.

Правленіе: А. Ф. и П. Ф. Сергѣевы.

Банкъ: Финляндскій Банкъ и Финляндскій Торговый Банкъ Акц. Общ.

**Импортъ и Продажа оптомъ:  
 Хлѣбныхъ, Колоніальныхъ и  
 мануфактурныхъ товаровъ.**



# Хякли, Лаллукка и К<sup>о</sup>

Акционерное Общество

(HÄKLI, LALLUKKA JA KUMPP. OSAKEYHTIÖ)



Адресъ для писемъ: **Выборгъ.**

Адресъ для телеграммъ: =====

===== „Хякли, Выборгъ“.

Телефоны: Дирекція: ————— 614.

===== Отдѣлъ продажи: 14.

===== Контора: ————— 2014.

===== Экспедиція: ————— 622.

Основана: въ 1891 г., преобра-

зована въ акц. О-во въ 1912 г.

Правленіе: **Маріа Лаллукка,**

**Эмиль Танниненъ, Эрнстъ**

**Хямяляйненъ и Антонъ Кохо.**

Дир. расп.: **Эмиль Танниненъ.**

Довѣренный: **Эрнстъ Хямяляй-**

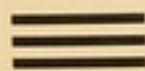
**ненъ, Антонъ Кохо и Ома**

**Хеландеръ, двое сообща.**

Банкъ: **Кансаллисъ-Осаке-**

**Панкки и Финляндскій**

**Банкъ.** =====



===== ПРОДАЖА: =====

===== **Хлѣба,** =====

===== **Муки,** =====

===== **Крупы,** =====

===== **Кофе,** =====

===== **Сахара,** =====

**Сушеныхъ фруктовъ,**

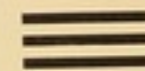
===== **Китайскаго и** =====

===== **Явскаго Чая,** =====

изготовленій Финлянд-

ской фабричной про-

мышленности и пр.



## ХЯМЕКОСКИ — ВЕРЛА — РАК



## ХЯМЕКОСКИСКОЕ АКЦИОНЕРНОЕ ОБЩЕСТВО

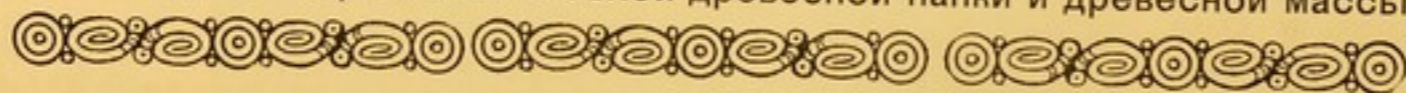
(HÄMEKOSKI AKTIEBOLAG)

Адресъ для писемъ: Хяменоски или Выборгъ.

Адресъ для телеграммъ: Хяменоски, Сердоболь.

Телефонъ: Сердоболь, Хяменоски.

Производство коричневой и бѣлой древесной папки и древесной массы.



Основано: въ 1897 г.

Владелецъ: Вышеназванная Фирма.

Правленіе: Полковникъ Вильгельмъ Теслевъ, Предсѣд., Г-нъ Густавъ  
Паналень, дир.-расп., Дирентъ банка В. Роте, Г. г. Юг. Поркна и  
Р. В. Розенбладтъ.

Управляющій: Г. Паналень.

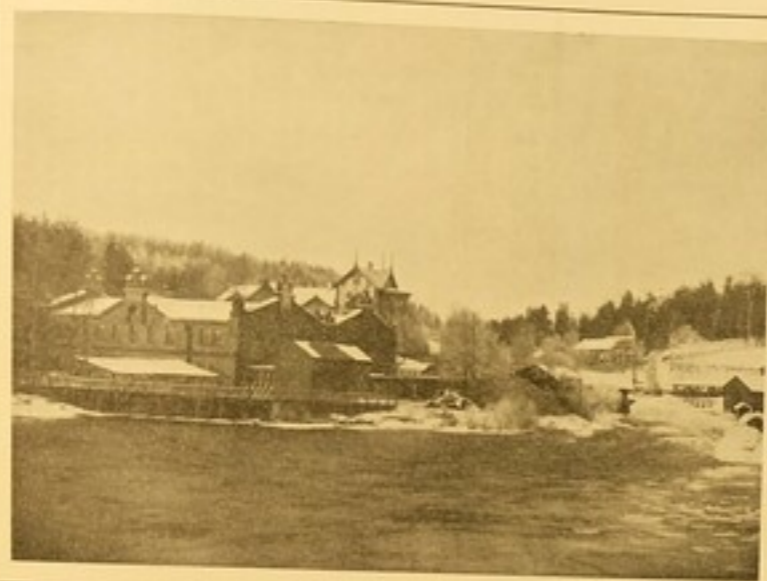
Довѣренныя: Дир. банка В. Роте и Г-нъ Юг. Поркна.

Акціон. капитал.: Ф.м. 2,000,000.—

Годов. производство: 10,000 тоннъ.

Вся продажа происходитъ черезъ Общество Финляндскихъ Древоотеревъ, Выборгъ.





## АКЦИОНЕРНОЕ ОБЩЕСТВО ВЕРЛА ДРЕВОТЕРОЧНЫЙ ЗАВОДЪ И ПАПКОВАЯ ФАБРИКА

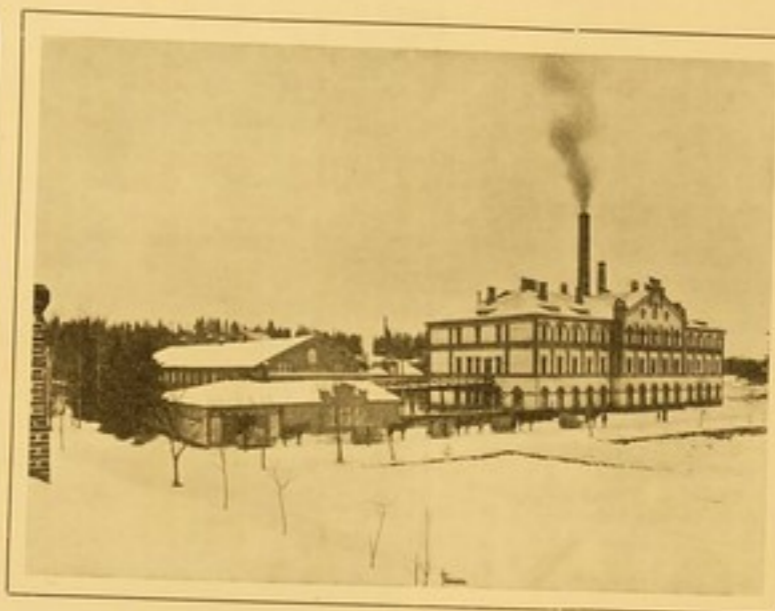
(AKTIEBOLAGET WERLA TRÄSLIPERI & PAPPERSBRUK)

Адресъ для писемъ: Выборгъ или ст. Селянпя.  
Адресъ для телеграммъ: Выборгъ, Дилпель.  
Телео.: Выборгъ 103 и 699, и Заводъ, Верла.

### ПРОИЗВОДСТВО БѢЛОЙ ДРЕВЕСНОЙ ПАПКИ.

==== Основано: въ 1882 г. ====  
 == Владелецъ: Вышеназванная фирма. ==  
 Правленіе: Полковникъ В. Теслевъ, Г-жа Дагмара Дилпель и  
 == Консулъ Іонъ Роб. Стюнкель. ==  
 Директоръ-распор.: Полк. В. Теслевъ.  
 Управляющій: Г-нъ Яльмаръ Андерсинъ.  
 Довѣренный: Г. г. Іонъ Порика, Я. Андерсинъ и Э. Элисинъ.  
 Акціон. капиталъ: Ф.мк. 600,000.—  
 Годовое производство: ок. 2,000 тоннъ.

==== Вся продана происходитъ черезъ Общество Финляндскихъ  
 Древотеровъ, Выборгъ. ====



## Ракколанюкиской Изразцовой Фабрики Акционерное Общество.

(Rakkolanjoki Kakelfabrik, Aktiebolag)

Адресъ для писемъ: Выборгъ или ст. Ховинма.  
Адресъ для телеграммъ: Выборгъ или ст. Ховинма.  
Телефоны: Выборгъ № 699, Ховинма № 645.

**Фабрика изготовляетъ изразцовыя печи, бѣлыя, терра-  
котовыя, маіоликовыя, одноцвѣтныя, многоцвѣтныя,  
красеныя и позолоченныя стѣнныя плитки.**

==== Основано: въ 1877 г. ====  
 Бладельецъ: Вышеназванная Фирма.  
 Правленіе: Полковникъ Вильг. Теслевъ, Г-жа Дагмара  
 == Дилпель и Ротмиотръ В. Фазръ. ==  
 Директ.-распор.: Полк. Вилг. Теслевъ.  
 Управляющій: Г-жа Дагмара Дилпель.  
 == Довѣренный: Г-нъ Іонъ Порика. ==  
 Акціон. капиталъ: Ф.мк. 700,000.—  
 Представ. въ Финляндіи: Дункеръ и Уддъ, Гельсингфорсъ, Н. Портанъ, Выборгъ.  
 " " Россіи: Собственный складъ въ Петроградѣ, Знаменская № 2.



# П. I. ПЕСОНЕНЪ

(P. J. PESONEN).

## ВЫБОРГЪ

— Адресъ для писемъ: **ВЫБОРГЪ.** —  
 — Адресъ для телеграммъ: **ПЕСОНЕНЪ.** —  
 Телефоны: **Директоръ 949, Продажа 188,**  
**Экспедиція 1338, Вишнія ли-**  
**нія 69.** —

Основана: **въ 1886 г.**

Довѣренный: **Аллаанъ Ютилаиненъ и Юхо Хйтаала** сообща.  
 Оборотный капиталъ: **2 милл.** — Годовой оборотъ: **ок. 10 милл.**  
 Банкъ: **Финляндскій Банкъ и Кансаллисъ-Осаке-Панкки.**

≡ **КУПЛЯ — ПРОДАЖА:** ≡  
**Хлѣба, Колоніальныхъ товаровъ,**  
 ≡ **Фабричныхъ издѣлій и т. д.** ≡



# І. Л. Гренросъ

## Акціонерное Общество



(J. L. GRÖNROOS O.-Y.).

Адресъ для писемъ: **ВЫБОРГЪ,**

Адресъ для телеграммъ: „ХАНСА“.

Телефоны: 232, 1826.

Торговля хлѣбомъ и  
Колоніальными  
товарами.

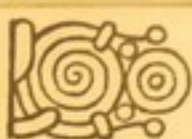
Основано: въ 1914 г.

Правленіе: Вицегерадсгевдингъ Б. Годенъельмъ, І. Л. Грен-  
росъ и К. І. Гренросъ.

Директ.-распор.: І. Л. Гренросъ.

Акціон. капиталъ: Ф. мк. 850.000:—

Представ. въ Россіи: Контора въ Петроградѣ, Гончарная  
14, тел. 141-48. Адр. для тел. Ханса.



ФАБРИЧНОЕ АКЦИОНЕРНОЕ  
ОБЩЕСТВО

**СЕППО**

(TEHDAS-OSAKEYHTIÖ SEPPÖ).



Адресъ для писемъ: ВЫБОРГЪ, Суоская № 9.

Адресъ для телеграммъ:  
МАСАЛИНЪ.  
Телефонъ: 1376.

Тонкія выковки, Эмалированная наружная арматура для электрическаго освѣщенія, Лакированные жестяные абажуры,  
Судовые компасы.  
ШТАМПОВАЛЬНЫЯ РАБОТЫ.

Основано: въ 1915 г.

Правленіе: Инжен. Г. МАСАЛИНЪ, Инжен. ЭРККИ МАККОНЕНЪ,  
Герардсгевд. Л. О. А. КЛУБЕРГЪ.

Директоръ-распор.: Инжен. ГЕОРГІЙ МАСАЛИНЪ.

Акціон. капиталъ: Ф. м. к. 30.000.—

Банкъ: Сѣверный Акціонерный Банкъ для Торговли и Промышленности.



ВЫБОРГСКАЯ ЭЛЕКТРИЧЕСКАЯ  
и МАШИННАЯ ФИРМА  
**Г. МАСАЛИНЪ**

(WIIPURIN SÄNKÖ- & KONELIIKE. G. MASALIN).

Адресъ для писемъ: ВЫБОРГЪ, Торкельская ул. № 8.

Адресъ для телеграммъ: МАСАЛИНЪ.

Телефонъ: 1759



Инженерное Бюро, Электрическая фирма.  
Исполненіе электрическихъ силовыхъ и освѣтительныхъ установокъ. Продажа машинъ и электрическихъ матеріаловъ.

Основана: въ 1911 г.

Владѣлецъ: Инжен. ГЕОРГІЙ МАСАЛИНЪ.

Банкъ: Сѣверный Акціонерный Банкъ для Торговли и Промышленности.





АКЦИОНЕРНОЕ ОБЩЕСТВО  
**СОФІЯ ЦВЕЙГБЕРГЪ**

(A.B. SOFIA ZWEYGBERG O.Y.)

Адресъ для писемъ: ВЫБОРГЪ, ФИНЛЯНДІЯ

Адресъ для телеграммъ: ЦВЕЙГБЕРГЪ

Телефоны:	Контора . . . . .	16 29
	Складъ . . . . .	1 62
	розничн. торговля . . . . .	12 45

Наибольшая, старшая и самая многосторонняя въ городѣ оптовая и розничная фирма для заграничныхъ бумажныхъ, шерстяныхъ, льняныхъ и шелковыхъ товаровъ.

Основано: въ 1868 г.

Директоръ распор.: Д-ръ АЛЬБЕРТЪ ЭРМАНЪ

Довѣренн.: Робертъ Орава и Н. Шушинъ сообща

Акціон. капиталъ: . . . . . Ф.-мк. 825,000:—

Отдѣленіе въ Вильманstrandъ



# Хіеккаской Строгальной и Столярной Фабрики Акціонерное Общество

(Hiekan Höyläimö- ja Puuseppätehdas O.Y.)

==== Адресъ для писемъ: Выборгъ. ====  
 Адресъ для телеграммъ: „Строгальня“.  
 ===== Телефоны: 360, 1368. =====  
 Владѣлецъ: Хіеккаской Строгальной и Сто-  
 лярной Фабрики Акціонерное Общество.  
 ===== Управляющій: Карлъ Брунъ. =====  
 ===== Довѣренный: Карлъ Брунъ. =====

## Складъ:

строганнаго и  
нестроганнаго лѣса.

## Изготавливаетъ:

ящички, окна,  
древяныя и пр.

# Акціонерное Общество ГАЗА И ЭЛЕКТРИЧЕСТВА

бывш. Павелъ Валь и К-о, Эл. Отд.  
(подъ секвестромъ).

(GAS- & ELEKTRICITETSAKTIEBOLAGET)  
f. d. Paul Wahl & Co, El. Afd.  
(i Krigskvarstad)

Адресъ для писемъ: Выборгъ, Царская ул. 17.  
 Адресъ для телеграммъ: Электра, Выборгъ.  
 ===== Телефоны: 581, 306. =====  
 ===== Основана: въ 1888 г. =====  
 Владѣлецъ: Вышеназванное акціонерное общество.  
 Акціонерный капиталъ: Фмк. 840.000: —.  
 Годовое производство: самое большое въ городѣ.  
 Банкъ: Кансаллисъ-Осаке-Панкки. =====

## ЭЛЕКТРО УСТАНОВОЧНОЕ ОТДѢЛЕНІЕ.

Производитъ проводку электроосвѣтительныхъ проводовъ и  
проводовъ для электродвигателей.

Продажа электромоторовъ, автоматовъ для лѣстницъ, вен-  
тиляторовъ, люстръ, арматуръ, электрическихъ утюговъ, ап-  
паратовъ для варки, колпачковъ и пр.

Большой складъ электрическихъ экономическихъ лампочекъ  
съ тянутою металлическою нитью, патентованнаго фабрикаата.

## МЕХАНИЧЕСКАЯ МАСТЕРСКАЯ.

Современно устроена.

Машинное производство. Ковальня. Жестяныхъ дѣлъ ра-  
боты. Трубопроводныя работы. Литейная.

Смѣты высылаются по первому требованію.

# АКЦИОНЕРНОЕ ОБЩЕСТВО СЕТЬ СУЛЬБЕРГЪ

Адресъ для писемъ: **Выборгъ.** ≡≡≡

Адресъ для телеграммъ: **Сульбергъ.**

Телефонъ: {  
 Контора . . . . 6 55 и 10 55,  
 Желѣзная торговля 2 48,  
 Красочная торговля 14 01,  
 Отдѣленіе . . . . . 12 34.

Торговля Желѣзомъ, Желѣзными матеріалами, Строительными матеріалами, Красками, Маслами, Машинными принадлежностями, Рабочими инструментами, Химическими препаратами. ≡≡≡

Принадлежности домашняго хозяйства.

Директ.распор.: **Вилле Лундъ.**

Доверенные: {  
 Н. Чернихинъ и  
 Э. Веркколайненъ.

Акц. капиталъ: **Ф.мк. 1.000.000:—**



## К. ЛУНДБЕРГЪ и К<sup>о</sup>

Адресъ для писемъ: **Выборгъ.** ≡≡≡

Адресъ для телеграммъ: **Лундбергъ.**

≡ Судовое Маклерство. ≡  
 ≡ Транспортная Контора. ≡  
 ≡ Страховое Агентство. ≡  
 Отдѣленіе въ Тронгзундѣ.

Транспортныя отдѣленія: Мянтю,  
 ≡ луото, Торнео, Хапаранда. ≡





# Выборгская Паевая Торговля

С. О. О. П.

(WIIPURIN OSUUSLIIKE r. l.).

Адресъ для писемъ: Выборгъ.  
Адресъ для телеграммъ: Осуслайке, Выборгъ.  
Телефоны: Директоръ 1165, Контора (Решоская ул. 4) 802, Складъ 1247, Лимонадная Фабрика 1174, Обувная торговля 1818.

Правленіе: Избираемые пайщиками 9 ординарныхъ членовъ и 3 къ нимъ кандидата.

Директоръ распор.: Армасъ Хелле.  
Довѣренный: Дир. расп. и членъ правленія: М. Ихаксиненъ, Вихт. Війтаненъ и П. I. Похьялайненъ, двое сообща.

Складочный и запасные капиталы ок. Ф. мк. 100.000:— Годовой оборотъ: ок. Ф. мк. 2.500.000:—  
Банкъ: Сѣверный Акціонерный Банк для Торговли и Промышленности.

## Мелочная торговля

11 лавокъ въ разныхъ частяхъ города и въ пригородахъ.

Мука, крупа, кофе, сахаръ,  
фрукты и т. д.

## Обувная торговля

Александровская ул. № 21 и Торкельская ул. № 1, Тел. 1818.

Обувь и калоши.

## Лимонадная фабрика

Екатеринанская ул. № 36, Тел. 1174

Лимонады, содовая вода.

# АКЦИОНЕРНОЕ ОБЩЕСТВО А. Е. ГЕДМАНЪ

(A.-B. A. E. HEDMAN)

Лучшій

Аптекарскій и Парфюмерный  
Магазинъ въ г. Выборгъ.

Екатериненская ул. № 15. Гелеф. № 361.  
Домъ Сольберга.

## ГЛАВНЫЙ СКЛАДЪ

Натуральныхъ Минеральныхъ Водъ, Мыла, Духовъ,  
Косметики и пр.

## ВОСТОЧНО-ФИНЛЯНДСКОЕ БЕНЗИНОВОЕ АКЦИОНЕРНОЕ ОБЩЕСТВО

Единственная специальная фирма въ Финляндіи.

Продаетъ оптомъ и въ розницу

БЕНЗИНЪ НОБЕЛЯ

изъ новѣйшихъ современныхъ складовъ, на Александровской улицѣ, около ст. желѣзн. дороги.

ВНИМ! АВТОМОБИЛЬНОЕ И МОТОРНОЕ МАСЛО.

Общество имѣетъ въ Вост. Финляндіи свыше 100 агентовъ.

Требуйте списокъ нашихъ агентовъ.

Контора: Екатериненская ул. 11. — Телефонъ 1429.







# ТЕХНИЧЕСКОЕ БЮРО МАРСЪ

Адресъ для писемъ: **Выборгъ, Репоская ул. № 6.**

Адресъ для телеграммъ: **Марсъ, Выборгъ.**

Телефоны: **1 26.**

Агенты въ Россіи Таммерфорскаго  
Льняно-Желѣзо-Мануфактурнаго Акц. О-ва.  
Посредничество по всякаго рода товарамъ  
и машинамъ между Финляндією и Россією.

Основана: **въ 1916 г.**

Владѣльцы: **Г. г. Э. Макконенъ, В. Бьеркстенъ**

**и Нильсъ Теслевъ.**

Директ.-распор.: **В. Бьеркстенъ.**

Акцион. капиталъ: **Фмк. 150,000.—.**

Банкъ: **Финляндскій Торговый Банкъ Ак-**

**ціонерное общество.**

Представ. въ Россіи: **Нильсъ Теслевъ, Петро-**  
**градъ, Невскій пр. № 24, кв. 42. Тел. 24349.**



# КЕЛЛОМЯКИСКІЕ ЗАВОДЫ Акціонерное Общество

Адресъ для писемъ: **Келломяки**

Торфяной заводъ  
и  
Лѣсопильня

Изготовленіе и продажа:

Торфяной подстилки, торфяного  
порошка, и перевязочнаго мха.

Планокъ, досокъ и другихъ  
строительныхъ матеріаловъ.





## I. ГАЛЛЕНБЕРГЪ ВЫБОРГЪ



### ТОРГОВОЕ АКЦИОНЕРНОЕ ОБЩЕСТВО I. ГАЛЛЕНБЕРГЪ

(KAUPPAOSAKEUHTIÖ J. HALLENBERG)

Адресъ для писемъ: ВЫБОРГЪ, КАРЕЛЬСКАЯ УЛ. 5  
 Адресъ для телеграммъ: Кауппагалленбергъ  
 Телефоны: Контора . . . . . 22, 300  
 Розничная торговля 9 22  
 Основано: въ 1914 г.

#### ОПТОВАЯ И РОЗНИЧНАЯ ПРОДАЖА:

Мѣстныхъ и  
 Колоніальныхъ товаровъ,  
 ≡ хлѣба, муки и т. д. ≡

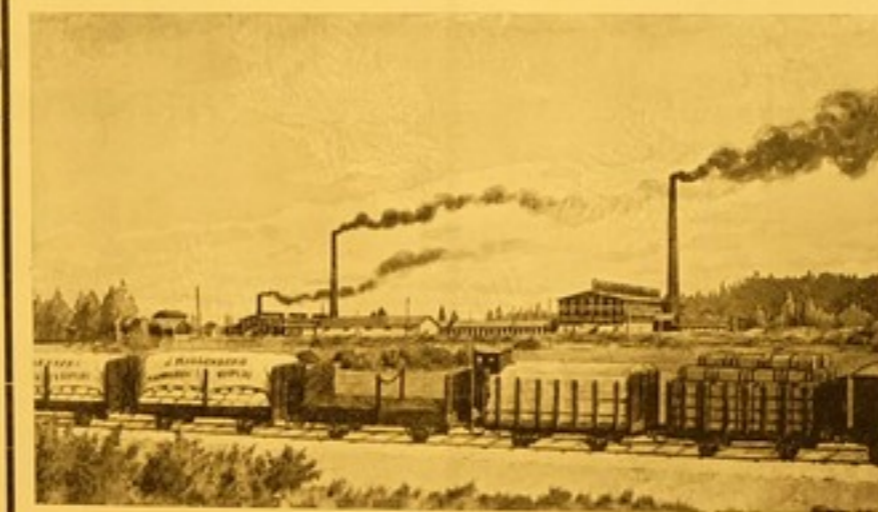
### I. ГАЛЛЕНБЕРГА ФАБРИЧНОЕ ПРЕДПРІЯТІЕ, ВЫБОРГЪ

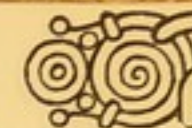
(J. HALLENBERG'in TEHDASLIIKE, VIIPURI)

Адресъ для писемъ: ВЫБОРГЪ  
 Адресъ для телеграммъ: ГАЛЛЕНБЕРГЪ, ВЫБОРГЪ  
 Телефоны: Контора въ Выборгѣ 6 00  
 Заводская контора 5 37

#### Таммисуоскіе

Кирпичный заводъ,  
 лѣсопильня и мельница изго-  
 товляютъ и продаютъ: Кир-  
 ≡ пичъ, планки, доски и пр. ≡  
 ≡ строительные матеріалы. ≡





# ЮНЪ ЛИНДГРЕНЪ

(JOHN LINDGREN)

Адресъ для писемъ: \_\_\_\_\_ ВЫБОРГЪ  
 Адресъ для телеграммъ: ЛИНДГРЕНЪ  
 Телефоны: Контора \_\_\_\_\_ 9 11  
 Владѣлецъ \_\_\_\_\_ 16 18  
 Оптов. торг. \_\_\_\_\_ 6 98  
 Розн. торг. \_\_\_\_\_ 18 39  
 Квартира \_\_\_\_\_ 12 36  
 Основана: въ 1899 г. \_\_\_\_\_  
 Владѣлецъ: Юнъ Линдгрень \_\_\_\_\_  
 Довѣренный: Госпожа Аино Фредриксонъ \_\_\_\_\_  
 Банкъ: Кансаллисъ-Осаке-Панки \_\_\_\_\_

## ОПТОВАЯ ТОРГОВЛЯ:

Галантерейными товарами, Чулками, Перчатками, Трикотажемъ, Бѣльемъ, Пуговицами разными, Шерстью и шерстяными товарами.

## РОЗНИЧНАЯ ТОРГОВЛЯ:

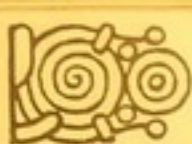
Бѣльемъ мужскимъ и дамскимъ, Галстухами, Перчатками, Мужскими шляпами и Обувью.

Собственная фабрика  
 исподнаго платья для  
 мужчинъ, дамъ и дѣтей,  
 передниковъ, галсту-  
 ховъ и подтяжекъ.



Первоклассная работа.  
 Первые награды и зо-  
 лотыя медали на выс-  
 тавкахъ въ Финляндіи  
 и за границею.





# СОККА И КОПРА

(СОККА & КОПРА).

ВЛАДѢЛЕЦЪ: ЮХО СОККА.

Адресъ для писемъ: **Выборгъ.**

Адресъ для телеграммъ: **Сокка.**

Телефоны: **863, 1375.**

**Оптовая торговля МѢСТНЫМИ  
и Колоніальными товарами.**

Основана: **въ 1904 г.**

Владѣлецъ: **Юхо Сокка.**

Директ. распоряд.: **Юхо Сокка.**

Пом. дир. распор.: **П. М. Дроккила.**

Довѣренный: **П. М. Дроккила.**

Годовой оборотъ: **Фмк. 12.000.000: —**

Банк: **Союзный Банкъ въ Финляндіи.**

Представ. въ Финляндіи: **во многихъ мѣстахъ.**

” ” Россіи: ” ” ” ” ” ”





**СЯЙНІЕСКАЯ**  
**ПАРОВАЯ МЕЛЬНИЦА**  
(SÄINIÖN HöYRYMYLLY).

Молотье ржаной муки  
≡ для Финляндіи. ≡

≡ Владѣлецъ: ≡  
Карьялаское Торговое Акц. Общ.



**КАРЬЯЛАСКОЕ**  
**ТОРГОВОЕ АКЦ. ОБЩ.**

(KARJALAN KAUPPA OSAKEYHTIÖ).

≡ Адресъ для писемъ: Выборгъ. ≡  
Адресъ для телеграммъ: Карьяланкауппа.  
Телефоны: Директ. 788, Торговля 1570,  
Экспед. 1095, Складъ 1505.  
Директ. распор.: Вильямъ Отсакорпи.  
Акціон. капиталъ: Ф.мк. 300.000: —  
Запасный " " 425.000: —  
≡ Банкъ: Кансалисъ-Осаке-Панкки. ≡

Оптовая торговля Рус-  
скими и Финляндскими  
≡ товарами. ≡

**ВЫБОРГСКАЯ**

КАРАМЕЛЬНАЯ ФАБРИКА АКЦ. ОБЩ.  
(VIIPURIN KARAMELLITEHDAS O.-Y.).

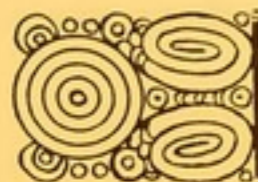
Изготовленіе разнаго  
≡ рода карамелей. ≡

≡ Управляющій: ≡  
≡ Вильямъ Отсакорпи. ≡



≡ Представитель въ Россіи: ≡

**ВИЛЬЯМЪ ОТСАКОРПИ**



ПЕТРОГРАДЪ, Гончарная № 20, Кв. 19.

Адресъ для телеграммъ: Отсакорпи. Телефонъ: 19372.





# ГРАНДЪ МАГАЗИНЪ

(GRAND MAGASIN).

Влад.: **С. Розенталь**  
**Выборгъ, Финляндія**  
 Александровская ул. 17, уголъ  
 Торкельской, прот. Эспланада  
 Телефоны: **996** и **1687**



Имѣеть постоянный выборъ новѣйшихъ фасоновъ верхнихъ вещей англійскихъ и французскихъ домовъ + Дамскіе костюмы, манто, пальто и проч. + Мужскіе костюмы, визиты жакеты, сюртучн, фракн, смокингъ, пальто, плащи и проч. Большой выборъ новѣйшихъ англійскихъ и финскихъ матеріаловъ + Заказы выполняются подъ наблюдениемъ перво-класснаго закройщика.

# Іонъ Роб. Стюнкель

(JOHN ROB. STUNKEL).

(Королевскій Норвежскій Вице-Консуль)  
 Адресъ для писемъ: **ВЫБОРГЪ.**  
 Адресъ для телеграммъ: **СТЮНКЕЛЬ.**  
 ===== Телефоны: **604, 293** =====  
 Владѣлецъ: **СТЮНКЕЛЬ, ІОНЪ РОБ.**  
 ===== Основана: **въ 1877 г.** =====



**Транспортная и Пароходная**  
 ===== **Контора.** =====  
**Агентъ многихъ заграничныхъ**  
**страховательныхъ обществъ и**  
**повѣренный Соединенныхъ**  
**Гамбургскихъ Страхователей и**  
**состоящихъ въ сношеніяхъ съ**  
**ними страховыхъ**  
**отъ аварій фирмъ.**



# АКЦИОНЕРНОЕ ОБЩЕСТВО ТОЙВО ЭРИККИЛЯ

(O.Y. TOIVO ERIKKILÄ).

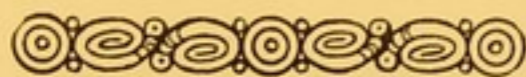


Адресъ для писемъ: Выборгъ.  
Адресъ для телеграммъ: Эрик-  
киля, Выборгъ.  
Телефоны: 18 65, 5 26.



Основана: въ 1911 г., преобразована  
въ Акц. о-во въ 1916 г.  
Правленіе: Тойво Эриккиля, Эйно  
Эриккиля и Эва Эриккиля.  
Директоръ-распор.: Тойво Эриккиля.  
Довѣренный: Эйно Эриккиля.  
Акціон. капиталъ: Фмк. 100.000:—  
Банкъ: Кансаллисъ-Осаке-Панкки.  
Мартинсъ Банкъ Лтд., Лондонъ.  
Национальный Сити Банкъ, Нью-Йоркъ.

Представительство Англійскихъ и Американ-  
скихъ экспортныхъ фирмъ и заводовъ по  
производству сырья для Металлургической,  
Ткацкой и Химической промышленности.  
Импортная и Коммиссіоная Контора.  
Агентство и Контора пароходства.  
Просите наши предложенія.



# ВЫБОРГСКОЕ ЛѢСОПИЛЬНОЕ АКЦИОНЕРНОЕ ОБЩЕСТВО

(VIBORGS SÄGVERKS A.B.)



Адресъ для писемъ: Выборгъ.  
Адресъ для телеграммъ:  
Векротніеми, Выборгъ.  
Телефоны: 59, 6 47.



Основано: въ 1886 г.

Правленіе: I. Э. Югансонъ, французъ Ар-  
видсонъ, А. Векманъ, Торстенъ Дальбергъ.  
Директ.-распор.: I. Э. Югансонъ.  
Акціон. капиталъ: Фмк. 600.000:—.  
Годовое производство: 10.000 станд.  
Банкъ: Сѣверный Акціонерный Банкъ  
для Торговли и Промышленности.

Лѣсопильный и Строительный Заводъ Векротніеми.

Телефонъ 102.

Продажа строганныхъ и нестроганныхъ лѣсныхъ  
матеріаловъ всякаго рода. Доски для ящиковъ.  
Современной конструкціи сушильня печи.

Лѣсопильный Заводъ Инкиля.

Разный строганный и нестроганный древес-  
ный матеріаль. Доски для ящиковъ. Бревны.  
Дровъ березовыхъ и смѣсь. Цѣны умѣренны.





Акціонерное Общество

# Карбораторъ

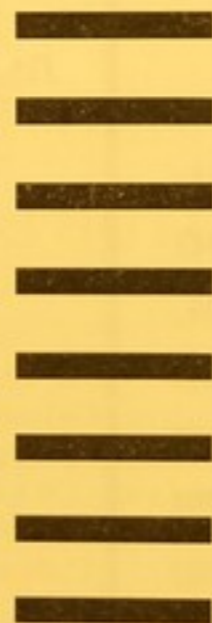


(O.-Y. CARBORATOR A.-B.).

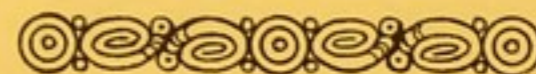
Выборгъ.

Финляндія.

Исполненіе всякого  
рода механическоза-  
водскихъ и металло-  
литейныхъ работъ.



Исключительное про-  
изводство патентован-  
наго керосиноваго кар-  
боратора „Петроль“.





# АКЦИОНЕРНОЕ ОБЩЕСТВО

## Г. ТАТЪ

(AKTIEBOLAGET G. TANT OSAKEYHTIÖ)

Адресъ для писемъ: **ВЫБОРГЪ,**

Екатерининская ул. 17.

Адресъ для телеграммъ: **Татъ, Выборгъ.**

Телефонъ: 2 26

Изготовленіе дѣтскихъ платьевъ, какъ то: Костюмовъ для мальчиковъ и дѣвочекъ, Гамашей, Гамашейныхъ брюковъ, Спортивныхъ костюмовъ, Светерсъ, Дамскихъ жакетокъ, Жилетовъ для мужчинъ и т. д.

Основано: въ 1884 г.

Владѣлецъ: Акціон. Общество Г. Татъ.

Правленіе: Г:жа Вѣра Татъ, Герадсгева.

Эдуардъ Гельфорсъ, г:жа

Айна Гинденъ.

Директоръ распор.: Г:жа Вѣра Татъ.

Акціон. капиталъ: Ф. мк. 200.000: —

Банкъ: Союзн. Банкъ въ Финляндіи.

Представ. въ Россіи: г. П. Шредеръ,

Москва, Покровка № 11.



# Акціонерное Общество Саво-Каряланъ Туккулійке

(O. Y. Savo-Karjalan Tukkuilike)

==== Адресъ для писемъ: **Выборгъ.** ====  
Адресъ для телеграммъ: „СавоКаряла“.  
==== Телефоны: **456 и 567.** =====

==== **Оптовая торговля:** =====

Хлѣбными, Колоніальными и Фабричными товарами

==== Основано: **въ 1915 г.** =====  
Директоръ распор: **А. Ц. Бремеръ.** =====  
Пом. Дир. Расп.: **А. О. Мюллюя и Г.**  
==== **Синкконенъ, изъ кокихъ**  
==== **каждый самъ по себѣ подпи-**  
==== **сываетъ фирму общества.**  
Акцион. капиталъ: **Ф. мк. 1.000.000:—.**  
Годовой оборотъ: **Ф. мк. 10.000.000:—.**  
Банкъ: **Сѣверн. Акціонерный Банкъ**  
**для Торговли и Промышленности.**

# ГОСТИННИЦА АНДРЕА

(HÔTEL ANDRÉ)

ВЫБОРГЪ ≡ ФИНЛЯНДІЯ

Владѣлецъ: ОТТО ТОРЕНЪ.

Телефоны: 675, 213, 1806.

50 шт. элегантныхъ заново отремонтированныхъ комнатъ для приѣзжающихъ.  
 Телефонъ во всѣхъ комнатахъ, Ванны и пр.

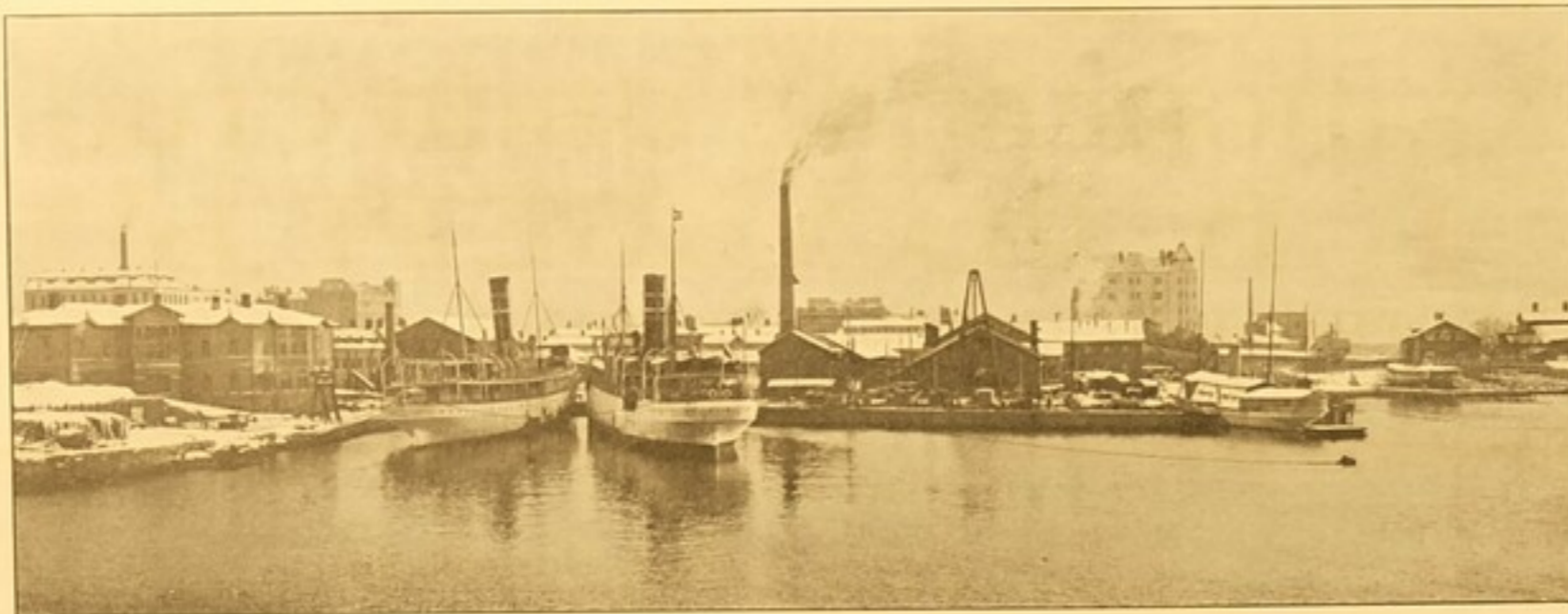
Первоклассный  
 ресторанъ и мно-  
 гія Сепаратныя  
 комнаты съ піа-  
 нинами.



≡ Пользующаяся  
 хорошою извѣст-  
 ностью кухня. ≡  
 Отличный сорти-  
 ментъ винъ.

Ежедневно за обѣдомъ и по вечерамъ игра первокласснаго салоннаго оркестра.

**Самая большая гостинница въ Выборгъ.**



# Акционерное Общество Сандвикскій Корабельный Докъ и Механическій Заводъ

(AKTIEBOLAGET SANDVIKENS SKEPPSDOCKA OCH MEKANISKA VERKSTAD).

Адресъ для писемъ: ГЕЛЬСИНГФОРСЪ

Адресъ для телеграммъ: ШЕПСДОККАНЪ, ГЕЛЬСИНГФОРСЪ.

Докъ основанъ: въ 1867 году.

Банки съ которыми заводъ преимущественно имѣетъ сношенія:  
СОЮЗНЫЙ БАНКЪ ВЪ ФИНЛЯНДИИ, гор. Гельсингфорсъ.  
ВОЛЖСКО-КАМСКІЙ КОММЕРЧЕСКІЙ БАНКЪ въ Петроградѣ.  
Представитель въ Петроградѣ: Инженеръ Р. И. РУНЕБЕРГЪ,  
„Бюро Vega“, Бассейная № 9.

## Спеціальности:

СООРУЖЕНІЕ и ПОЛНОЕ  
ОБОРУДОВАНІЕ СУДОВЪ

Суда военныя, пассажирскія, грузо-  
выя, буксирныя, ледокольные и  
спеціального назначенія.

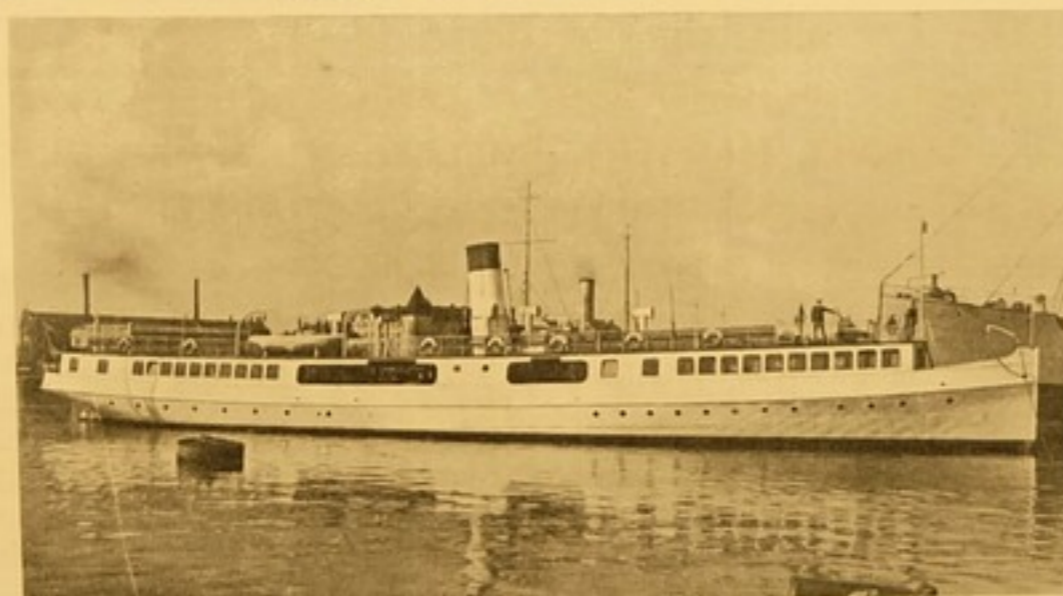
Суда морскія и мелкоходныя.  
Суда съ паровыми машинами и съ  
двигателями внутреннего сгорания.

ПАРОВЫЯ МАШИНЫ

Машины судовыя и береговыя.

ПАРОВЫЕ КОТЛЫ

Паровые котлы судовыя и береговыя.  
Котлы огнетрубные и водотрубные.



„АЛЕКСАНДРЪ НІВСКІЙ“ пассажирскій пароходъ для р. Невы.

ВСПОМОГАТЕЛЬНЫЕ МЕХАНИЗМЫ  
Паровые шпильи, брашпильи, руле-  
выя машинки.

ГРЕБНЫЕ ВИНТЫ

Мѣдныя, стальные и чугуныя.

ВАГОНЫ ЖЕЛѢЗНОДОРОЖНЫЕ

Пассажирскіе и товарные для нор-  
мальныхъ и узкоколейныхъ дорогъ.

РЕМОНТЪ и ПЕРЕСТРОЙКА

всѣхъ родовъ судовъ по корпусу,  
механизмамъ и котламъ.

ПОДЪЕМЪ СУДОВЪ

на мортоновъ элингъ, грузоподъ-  
емность котораго 1,500 тоннъ.

ВВОДЪ СУДОВЪ ВЪ СУХОЙ ДОКЪ

Размѣры дока: длина 357 футъ

ширина 56 ”

глубина надъ порогомъ 18 1/2 ”